


Geotechnisches Ingenieurbüro
Prof. Fecker und Partner GmbH

Messprogramm ETIBS® - Optischer Bohrlochscanner		Erkundungsobjekt Schleuse Dausenau/Nassau	
Auftraggeber: Sieberns & Stepanowicz GmbH Bohrung: NA1L-101 Ort: Nassau Auftragsnummer: e-3759		Teufenmaßstab 1:10	Koordinaten Rechtswert: Hochwert: Höhe ü. NN:
		Messbezugspunkt: GOK	

Messdatum:	29.10.2025	Bohrlochdurchmesser:	163 mm
Bohrteufe:	7.80 m (lt. BM)	Richtung der Bohrung:	vertikal
Messintervall:	0.00 m - 7.36 m (7.36 m)	Quelldatei:	NA1L101.blk
Verrohrung bis:	keine Verrohrung	Messingenieur:	Hr. Barsuhn
Wasserstand:	3.52 m	Bearbeiter:	Hr. Barsuhn

Bemerkungen:

Trennflächen :	schwarz	- Schichtung / Schieferung
	blau	- Schrägschichtung
	magenta	- Klüfte
	grün	- Klüfte nur z. T. erkennbar

Pseudokern		Bohrlochabwicklung					Trennflächenabwicklung					Nr.	Bemerkung
	[m]	N	O	S	W	N	N	O	S	W	N		

					<p>Risse im Beton</p>
---	---	---	--	--	-----------------------



1.2

1.4

1.6

1.8

2.0

2.2

2.4

2.6

2.8

3.0

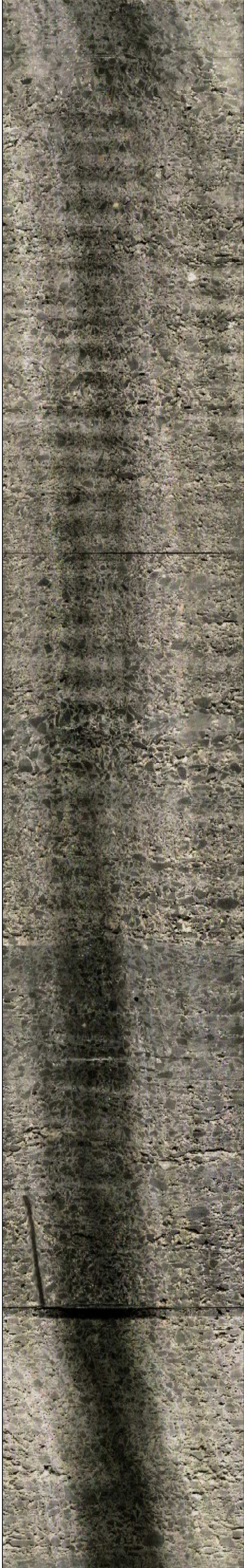
3.2

3.4

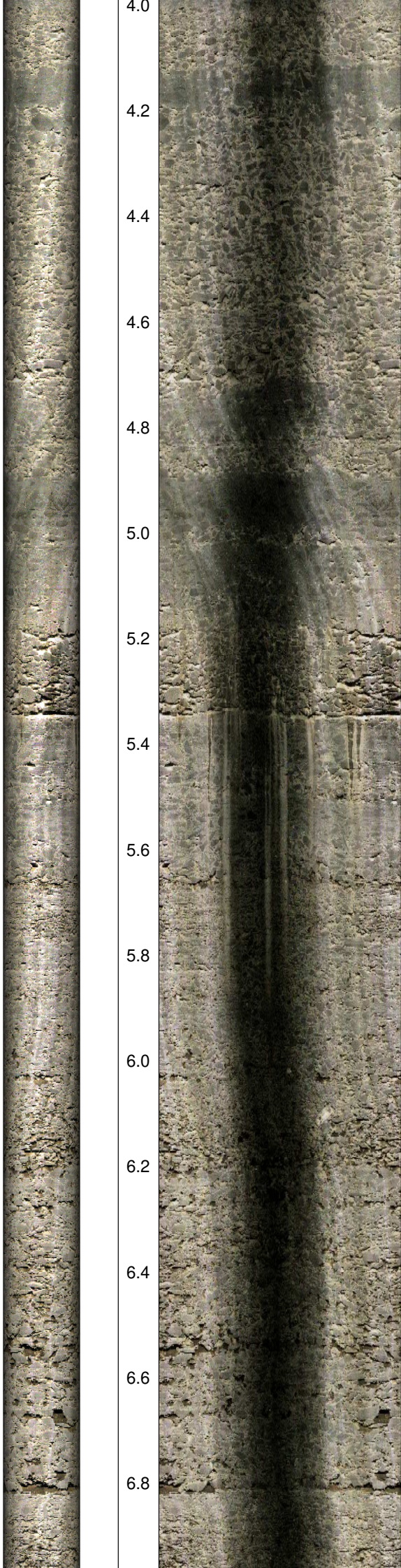
3.6

3.8

4.0



Wasserspiegel



Risse im Beton

		7.0											
		7.2											